

EJE TRANSVERSAL TECNOLOGÍA DE BUJE SOLUCIONES DE INGENIERÍA



Dodge Charger 2022-2005



Chrysler 300 2022-2005

SUPREME

CMS251112



CMS251123



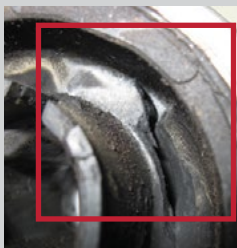
Se incluye el hardware
para la instalación completa

La tecnología de bujes de eje transversal Supreme de Mevotech es la solución de ingeniería para vida de servicio extendido de brazos de control frontales inferiores en vehículos problemáticos Chrysler y Dodge LX LD RWD.

- Los bujes del eje transversal mejoran la vida útil de los componentes
- Los rodamientos sinterizados autolubricantes engrasables optimizan el desempeño de la junta esférica
- Vida útil y durabilidad superior de la parte a través de ingeniería innovadora

- Debido a la posición y a la geometría de la suspensión del vehículo, estos brazos de control frontales inferiores están expuestos a fuerzas dinámicas de adelante hacia atrás y de carga lateral.
- El buje de estilo de equipo original está diseñado para estar constantemente bajo compresión y muestra una deflexión limitada mientras está en servicio.
- Estas fuerzas de carga combinada pueden separar al buje de la camisa interna. Este proceso puede acelerarse por la “flexión” restringida inherente al diseño del estilo de equipo original.
- Esto resulta en el “golpeo” y la característica de goma rota de un buje con falla, señalando la necesidad de un reemplazo.

Brazos de control equipados originalmente



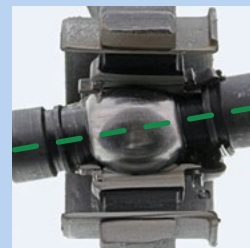
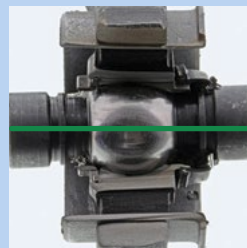
DEFLEXIÓN RESTRINGIDA

El buje de estilo de equipo original tiene rango de movimiento limitado

BUJE ROTO

Las fuerzas de carga romperán el buje desde la camisa

Solución de ingeniería de Mevotech



La fabricación innovadora de eje transversal permite un rango de movimiento más amplio mientras el brazo está en compresión. Esto reduce el esfuerzo en la porción de goma del buje.

La resistencia a la carga bidireccional y al desgaste mejorada proporciona durabilidad y vida de servicio prolongada demostradas.

SUPREME™

Los brazos de control también presentan:

- Rodamientos sinterizados autolubrificantes engrasables
- Pernos de esfera específicos de la aplicación con material agregado
- Construcción forjada más gruesa
- Hardware y componentes preinstalados para instalación rápida



Número de parte	Posición	Aplicación
CMS25120/ CMS25121	Frontal I/D inferior hacia adelante	Chrysler 300 2010-2005 Dodge Charger 2010-2006 Dodge Challenger 2010-2008 Dodge Magnum 2008-2005
CMS25119	Frontal inferior hacia atrás	Chrysler 300 2010-2005 Dodge Charger 2010-2006 Dodge Challenger 2010-2008 Dodge Magnum 2008-2005
CMS251123/ CMS251124	Frontal I/D inferior hacia adelante	Chrysler 300 2022-2011 Dodge Charger 2022-2011 Dodge Challenger 2022-2011
CMS251112	Frontal inferior hacia atrás	Chrysler 300 2022-2011 Dodge Charger 2022-2011 Dodge Challenger 2022-2011