



Identificación de la cremallera de dirección: Volvo C70, V70 y S70 (P80 1a. generación)

Marca	Original Grade/Supreme	Producto	Extremos de la barra de acoplamiento	Fecha	Septiembre de 2021
Números de parte		GEV330 y MEV330			

Debido a las diferencias de producción en la fábrica, específicamente a los diferentes proveedores de componentes, las siguientes aplicaciones pueden estar equipadas con uno o dos diferentes tipos de cremallera de dirección.

Aplicaciones

- Volvo C70 2004-1998
- Volvo S70 2000-1998
- Volvo V70 2000-1998

Cuando ordene extremos de la barra de acoplamiento delantera interior, se recomienda que el técnico profesional verifique el tipo de cremallera de dirección del vehículo. Esto ayudará a asegurar un resultado de reparación satisfactorio.

Para determinar el tipo de cremallera de dirección, siga el procedimiento de inspección a continuación. Este procedimiento asume que el vehículo aún está equipado con la cremallera original instalada en la fábrica y que no ha sido cambiada por una alternativa.

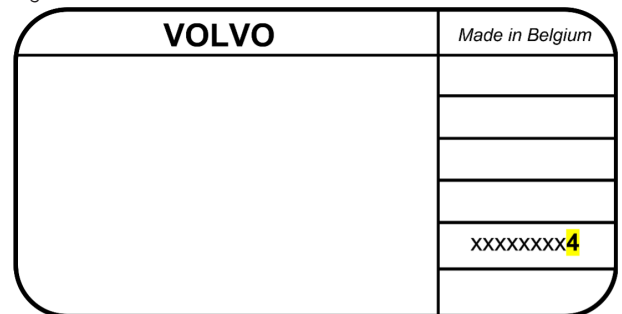
- Encuentre la placa de identificación del producto (o placa de identificación de servicio)
- En modelos de producción anteriores, la placa puede encontrarse en el lado izquierdo (del conductor) del compartimento del motor
- En modelos de producción posteriores, la placa puede encontrarse en el poste B de la puerta trasera derecha (del lado del pasajero)
- En la placa, lea la quinta línea en la parte inferior derecha y verifique el último dígito

Cremallera de dirección TRW/CAM

Si el último dígito en la quinta línea es 4, esto se considera una cremallera estilo TRW/CAM.

La **Figura 1** muestra la ubicación del dígito en la placa.

Figura 1.

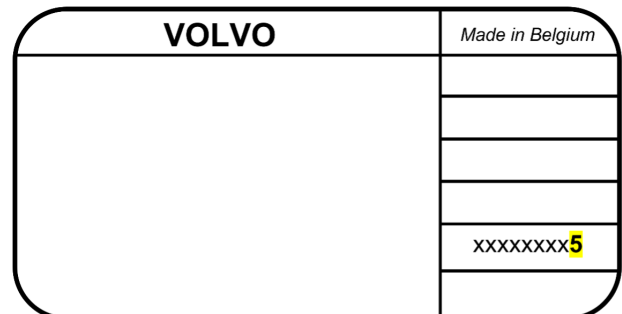


Cremallera de dirección SMI

Si el último dígito en la quinta línea es 5, esto se considera una cremallera estilo SMI. En forma alternativa, puede estamparse un logotipo SMI en la cremallera y verse desde la parte inferior.

La **Figura 2** muestra la ubicación del dígito en la placa.

Figura 2.



Consulte siempre el manual de servicio de fábrica para los procedimientos de diagnóstico, los métodos de retiro e instalación de componentes y los valores y procedimientos de torque correctos según corresponda. Use solamente un torquímetro calibrado para el apriete final.

