



Identificación KDSS de Brazo de control delantero inferior para SUV Toyota y Lexus 2022-2010

Marca	Supreme	Producto	Brazo de control	Fecha	Julio de 2022
Número(s) de parte	CMS861082/CMS861083				

De acuerdo con el paquete de conducción y maniobrabilidad equipado de fábrica, las siguientes aplicaciones indicadas pueden equiparse con un sistema de suspensión cinética dinámica (KDSS).

Aplicación(es)

- Lexus GX640 2021-2010
- Toyota 4Runner 2022-2010
- Toyota FJ Cruiser 2014-2010

Para mejorar la compatibilidad, reducir el tiempo de instalación y proporcionar más valor en una opción de reparación, los conjuntos de brazo de control delantero inferior Mevotech Supreme CMS861082 y CMS861083 incluyen un nuevo buje de barra estabilizadora, soporte de buje de barra estabilizadora y hardware de montaje de soporte para uso con vehículos equipados con KDSS. **Vea las Figuras 1 y 2.**

Es importante tomar en cuenta que el conjunto del brazo de control mismo se ajustará tanto a vehículos equipados con el sistema KDSS como a vehículos sin este.

Estos componentes adicionales son solo para vehículos equipados con el sistema KDSS. No intente instalar estos componentes adicionales en vehículos que no están equipados con el sistema KDSS. Verifique el tipo de suspensión antes de la instalación.



Figura 1. Conjunto del brazo de control delantero inferior Supreme de Mevotech CMS861082 con componentes adicionales para vehículos equipados con sistema KDSS (dentro del círculo)

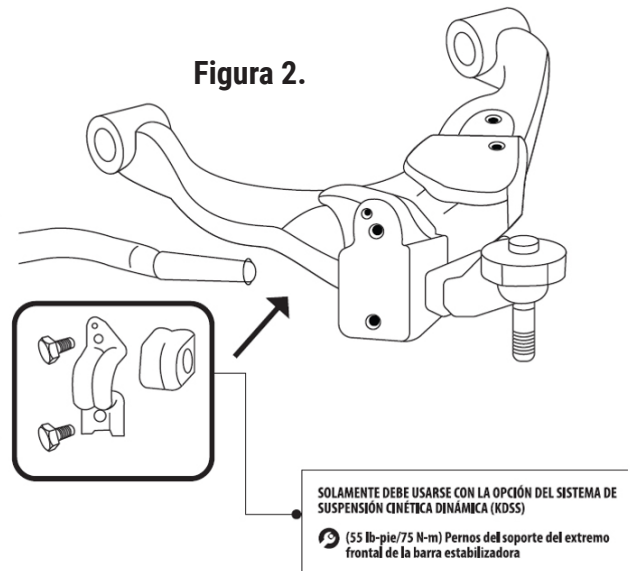


Figura 2. Los vehículos equipados con el sistema KDSS cuentan con un área para montaje en el brazo de control para la barra estabilizadora

