



Mejores prácticas – Manguito de inclinación de las llantas/inclinación del eje y eje DANA 60

Marca	Original Grade/Supreme/TTX	Producto	Junta esférica y accesorios de alineación
Números de parte	Diversos	Fecha	Junio de 2021

Al llevar a cabo una reparación de la dirección o la suspensión en camiones HD o en SUV equipados con el eje DANA 60 que involucre retirar la junta esférica superior del muñón de la dirección, es imperativo cumplir con lo siguiente:

- Si se ha instalado un manguito de inclinación de las llantas/inclinación del eje ajustable, marque la posición antes de retirarla.
- Retire el manguito con un método y herramientas adecuados (extractor de 2 mandíbulas o herramienta OTC no. 7558A).
- No use una fuente de calor como auxiliar de la remoción. Esto puede arquear, distorsionar o dañar de otra forma el diámetro interno del muñón o el manguito.
- No use martillo ni aplique fuerza excesiva para ayudar en la emoción o en la instalación. Esto puede arquear, distorsionar o dañar de otra forma el diámetro interno del muñón o el manguito.
- Inspeccione el manguito de inclinación de las llantas por posible desgaste anormal, alargamiento, fuera de redondez y otros daños.

Vea la Figura 1.

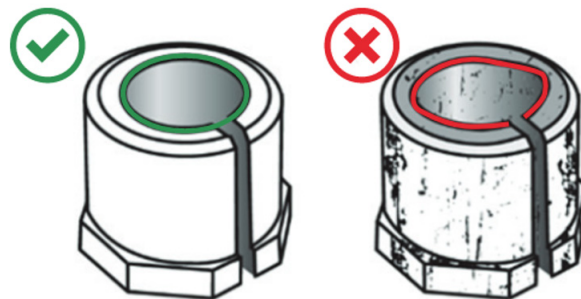


Figura 1.

- Si se determina que el manguito está fuera de especificación, deséchelo y reemplácelo por un manguito de 0°.
- Si se determina que el manguito puede reutilizarse, remueva todo el óxido, rebabas y otros contaminantes del manguito.
- Inspeccione los diámetros internos superior e inferior del muñón para verificar que los diámetros de inserción a presión y las tolerancias del orificio/perno ahusado sean los correctos.
Reemplace todos los componentes de contacto que estén dañados o fuera de especificación.
- Limpie los diámetros internos superior e inferior. Elimine todo el óxido, las rebabas y otros contaminantes.



Si no se lleva a cabo lo anterior, esto puede impedir el ajuste correcto de las juntas esféricas durante la secuencia de apriete. Esto a su vez puede crear una condición de “dirección de memoria” o de “difícil de conducir”. Al llevar a cabo la secuencia de apriete, asegúrese de que el eje esté colocado en la posición recta hacia adelante. Use solamente un torquímetro calibrado para todos los procedimientos de apriete.

Realice la alineación del vehículo después de la reparación. Esto verificará si se requiere un manguito de inclinación de las llantas/inclinación del eje ajustable para lograr la especificación de alineación adecuada.

Asegúrese siempre de consultar en el manual de servicio de fábrica los procedimientos de remoción e instalación, así como los valores de torque, de alineación y las secuencias correctos.

