



Orientación correcta de la instalación: Junta esférica delantera superior de Honda Accord 1997-1990

Marca	Supreme	Producto	Junta esférica	Fecha	Noviembre de 2022
Número(s) de parte(s)	MK90458				

Para asegurar el desempeño de la parte, la junta esférica que se indica a continuación debe insertarse a presión en la orientación correcta cuando se acopla en el brazo de control delantero superior de acero estampado.

Número de parte:
MK90458

Para que el resultado de la reparación sea exitoso, aplique lo siguiente:

- Antes de instalar la junta esférica, asegúrese de que todas las superficies de contacto estén libres de óxido, residuos y rebabas. Inspeccione la brida de montaje del brazo de control por signos de grietas, deformación y pérdida de la redondez. Si encuentra estos defectos, no reutilice el cuerpo del brazo de control. **Vea la Figura 1.**

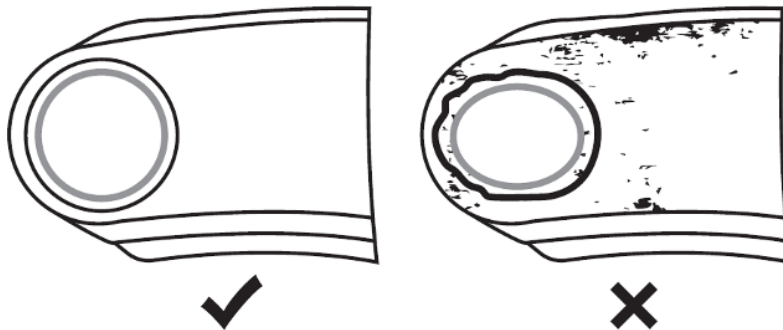


Figura 1.

- Verifique los diámetros para la inserción a presión y las tolerancias del perno, incluyendo en el lado del muñón de dirección. Reemplace todos los componentes de contacto que estén dañados o fuera de especificación.
- Al presionar la junta esférica, asegúrese de ejercer presión en la brida de montaje y no en la placa posterior de la junta esférica. El contacto con la placa posterior durante la instalación puede resultar en daño o mal funcionamiento de la junta esférica.
- Ubique la marca de referencia perforada en una brida de la junta esférica. **Vea la Figura 2.**
- Antes de insertar a presión, se recomienda crear una marca de alineación tanto en el brazo de control como en la carcasa de la junta esférica con un accesorio adecuado, tal como un lápiz de grasa. Esto ayudará a lograr la orientación correcta durante la inserción a presión.

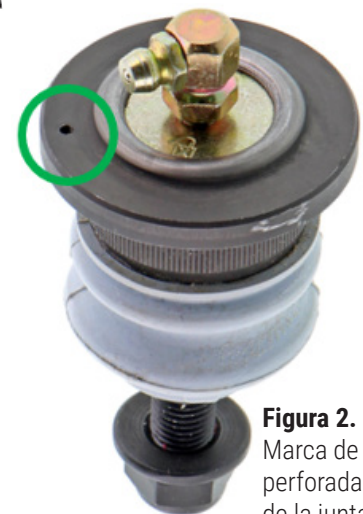


Figura 2.
Marca de referencia perforada en una brida de la junta esférica (dentro del círculo)

Orientación correcta de la instalación: Junta esférica delantera superior de Honda Accord 1997-1990

- Durante la inserción a presión, la marca de referencia debe orientarse de tal forma que quede perpendicular a la rueda (orientada hacia afuera). Para ver una ilustración de la orientación correcta de la instalación, **consulte la Figura 3.**

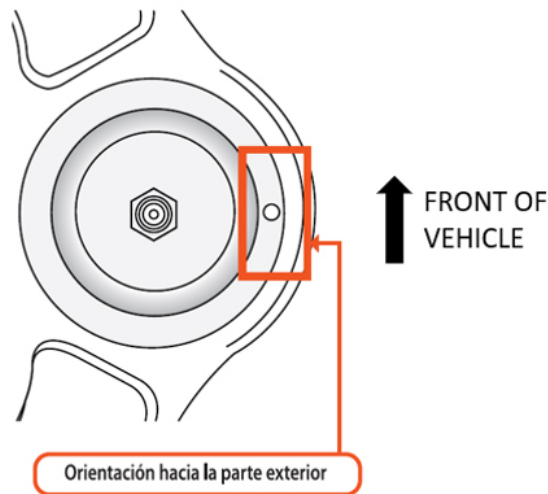


Figura 3. Orientación correcta de la instalación de la junta esférica cuando se acopla con el brazo de control delantero superior. Observe la posición de la marca de referencia (rectángulo anaranjado).

Consulte siempre el manual de servicio de fábrica para los procedimientos de diagnóstico, los métodos de retiro e instalación de componentes y los valores y procedimientos de torque correctos según corresponda. Use solamente un torquímetro calibrado para el apriete final.