



## Rodamientos superiores e inferiores del muñón trasero de Land Rover

<b>Marca</b>	Supreme	<b>Producto</b>	Rodamientos	<b>Fecha</b>	Agosto de 2021
<b>Números de parte</b>	Diversos				

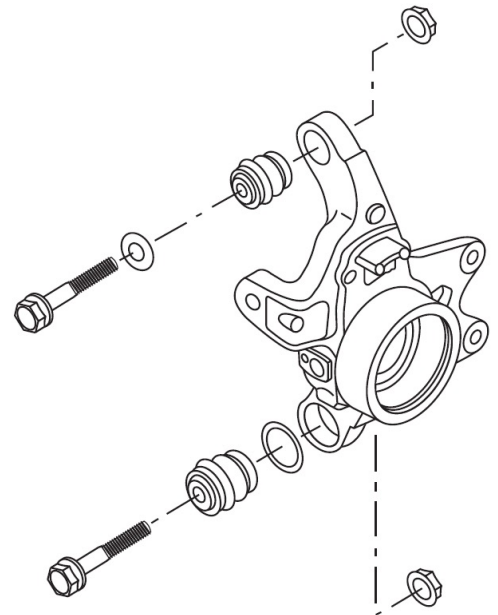
Muchas aplicaciones de Land Rover usan un buje superior e inferior montado en el interior de un orificio ubicado en la parte superior o inferior del muñón trasero o portador de la rueda. Este buje permite a la suspensión desviarse durante el viaje para mantener la rueda en la posición correcta. **Consulte la Figura 1.**

Típicamente, una vez que estos bujes han excedido su vida de servicio, el técnico profesional observará lo siguiente:

- Desgaste o deformación cónica del rodamiento interno de las llantas traseras.
- Maniobrabilidad deficiente, incluyendo desviación trasera o desplazamiento durante los giros.
- Vibración desde la parte trasera cuando el vehículo está en movimiento.
- Chirridos en la parte trasera al conducir sobre las imperfecciones de la carretera (baches y topes).

### Para instalar satisfactoriamente estos bujes y asegurar la máxima vida útil de la parte, es importante cumplir con lo siguiente:

- Use la herramienta de fábrica para la remoción y la instalación. Las herramientas del mercado de partes podrían no tener los adaptadores o copas del tamaño correcto, lo cual puede deformar o dañar el muñón o el orificio interno del muñón.
- El asentamiento y la alineación correctos son esenciales para la longevidad de la parte. La herramienta de fábrica ayudará a asegurar que la junta esférica esté uniforme y a escuadra en el eje de instalación correspondiente. Esto puede requerir más de un reajuste de la posición de la herramienta durante la instalación.
- No use una fuente de calor, un martillo ni aplique fuerza excesiva para ayudar en la remoción o en la instalación. Esto puede distorsionar o dañar el muñón o el orificio interno del muñón, especialmente si es de aluminio.
- Algunas aplicaciones Land Rover utilizan un perno excéntrico en la posición superior. Coloque una marca testigo sobre el perno y el muñón antes de la remoción para ayudar en la reinstalación.



**Figura 1.** Muñón trasero típico de Land Rover con bujes superior e inferior

- Después de retirar un rodamiento desgastado, elimine todo el óxido, rebabas y otros contaminantes del orificio. Inspeccione el orificio por posible desgaste anormal, alargamiento, condición "fuera de redondez" u otro daño antes de la instalación. Reemplace el muñón si encuentra cualquiera de estas condiciones.
- Asegure la orientación correcta del buje de reemplazo durante la instalación. En general, esto significa que el reborde de montaje estará hacia el frente del vehículo.  
**Consulte la Figura 2.**
- Renueve el hardware, como los anillos de inserción rápida y las tuercas autobloqueantes.
- Asegúrese de que todos los componentes se aprieten al torque correcto. En la mayoría de las reparaciones de la suspensión, Land Rover requiere que el vehículo esté en un modo de servicio en particular cuando lleve a cabo la secuencia de apriete final. Consulte el procedimiento de apriete correcto para el vehículo que está reparando.
- Después de la reparación, realice la alineación de las cuatro ruedas.

Consulte siempre el manual de servicio de fábrica original para conocer los procedimientos adecuados de diagnóstico, retiro y reemplazo, así como todas las especificaciones y valores relacionados. Use solamente un torquímetro calibrado para el apriete final.



**Figura 2.** Asegúrese de que el reborde (dentro del círculo) esté orientado correctamente durante la presión

