



Labor Saver™: Junta esférica delantera inferior (brazo de control de aluminio) de camioneta y SUV GM 1500 2016-2002

Marca	TTX	Producto	Junta esférica	Fecha	Diciembre de 2022
Número de parte	TXK500007				

Las juntas esféricas delanteras inferiores de fabricante de equipo original (NP: 19256481 y varios otros de estilo de fabricante original) para las aplicaciones que se indican a continuación requieren fijarse con estacas/engarzarse después de la instalación a presión.

Número de parte:

TXK500007

La junta esférica delantera inferior TXK500007 Supreme de Mevotech está diseñada para usar un anillo de ajuste como método de retención complementario. Esto reduce el tiempo de instalación para el técnico profesional y es una alternativa exitosa para el método de fijar con estacas/engazar. Adicionalmente, el daño potencial al brazo de control está limitado al asegurar la junta esférica después de la instalación a presión. **Vea la Figura 1.**

TXK500007



FABRICANTE DE EQUIPO ORIGINAL

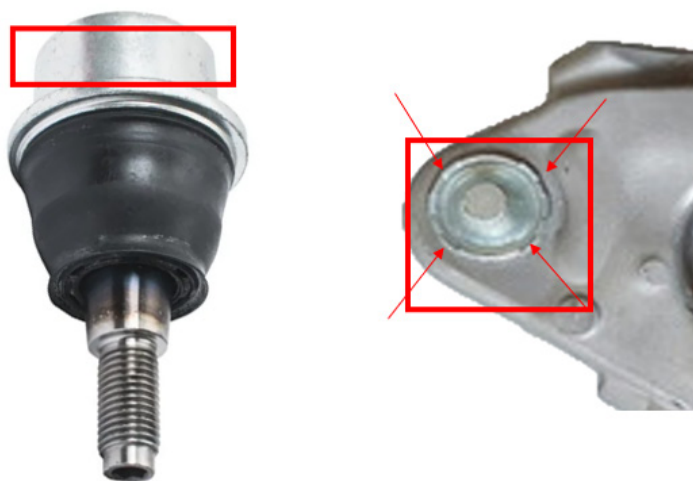


Figura 1. La junta esférica delantera inferior TXK500007 Supreme de Mevotech puede asegurarse al brazo de control fácilmente mediante el anillo de ajuste incluido (izquierda) vs método de fijación con estacas/engarzado del fabricante de equipo original (derecha)