

BRAS DE COMMANDE CMS251239/40 SOLUTIONS BREVETÉES



Chrysler Pacifica
2017-2019



CMS251239

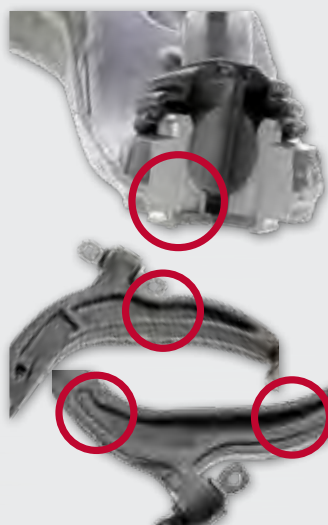
Matériel inclus pour
l'installation complète.

La technologie bimétallique de Mevotek représente la solution supérieure afin de prolonger la durée de vie en service des bras de commande inférieurs avant sur le Chrysler Pacifica.

- La technologie bimétallique brevetée exclusive permet d'intégrer les roulements de métal fritté lubrifiables à l'intérieur des bras de commande en aluminium unitisés (*Brevet américain n° 8757648*)
- Les roulements de métal fritté et le profil amélioré de la pièce forgée optimisent le rendement
- Conçus pour assurer une durabilité accrue dans toutes les conditions d'utilisation

- Pour des raisons d'ordre métallurgique, l'intégration des roulements de métal fritté dans les bras de commande en aluminium unitisé fait appel à une solution technique avancée.
- La technologie bimétallique unique et brevetée permet d'utiliser des roulements de métal fritté lubrifiants sur ces types de bras de commande. Les roulements de métal fritté sont excellents et procurent une résistance accrue contre l'usure, en particulier dans les situations de chaleur et de charge élevées.
- Les bras de commande en aluminium unitisé d'origine sont munis uniquement de roulements de plastique.

Mode de défaillance courant



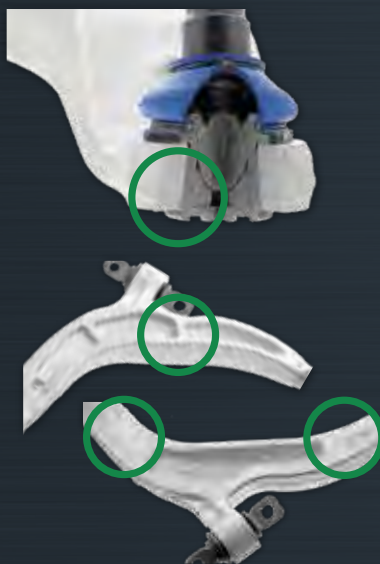
ROULEMENT DE PLASTIQUE D'ORIGINE

La chaleur et les charges excessives peuvent entraîner un bris prématuré du roulement.

PROFIL DE LA PIÈCE FORGÉE

S'insère dans la pièce forgée d'origine.

La solution technique de Mevotech



TECHNOLOGIE BIMÉTALLIQUE

Permet de visser le joint à rotule muni de roulements améliorés en métal fritté dans les bras de commande en aluminium unitisé.

CONCEPT RENFORCÉ

Le croisillon ajouté et les cavités sont remplis pour optimiser la résistance de l'ensemble.



SUPREME

Les bras de commande présentent également :

- Roulements de métal fritté lubrifiants
- Pivots à rotule spécifiques à l'application avec matière ajoutée
- Matériaux forgés épais
- Quincaillerie et composants déjà installés qui permettent une installation rapide

DÉSORMAIS DISPONIBLE

Numéro de pièce	Position	Application
CMS251239	Inférieur avant droit	Chrysler Pacifica 2017-2019
CMS251240	Inférieur avant gauche	