



Bagues supérieure et inférieure de fusée arrière pour véhicules Land Rover

Marque	Supreme	Produit	Bagues	Date	Août 2021
Numéros de pièce		Divers			

Plusieurs véhicules Land Rover présentent des bagues supérieure et inférieure montées à l'intérieur d'un alésage situé dans la partie supérieure ou inférieure du porte-roue ou de la fusée arrière. Ces bagues permettent à la suspension de dévier pendant les déplacements afin de maintenir la roue dans la bonne position. **Se reporter à la figure 1.**

Habituellement, une fois que ces bagues ont dépassé leur durée de vie, le technicien professionnel peut remarquer les caractéristiques suivantes :

- L'usure ou le creusement de la bande de roulement intérieure du pneu arrière.
- Une mauvaise tenue de route, notamment la déviation ou le déplacement des roues arrière pendant les virages.
- Des vibrations provenant de l'arrière du véhicule lorsqu'il est en déplacement.
- Des grincements provenant de l'arrière du véhicule lorsqu'il roule sur des imperfections de la route (nids-de-poule, bosses).

Pour installer avec succès ces bagues et assurer une durée de vie optimale des pièces, il est important de suivre les directives suivantes :

- Utilisez l'outil d'usine pour le retrait et l'installation. Les outils du marché secondaire pourraient présenter des adaptateurs ou des coupelles de la mauvaise taille et pourraient tordre ou endommager la fusée ou l'alésage de fusée.
- Positionnez et alignez adéquatement les pièces pour assurer leur durabilité. L'outil d'usine permet de s'assurer que le joint à rotule est installé de façon uniforme et droite sur l'axe d'installation approprié. Cela peut nécessiter de modifier la position de l'outil plus d'une fois pendant l'installation.
- N'utilisez pas de source de chaleur ni de marteau, et ne donnez pas de coups violents pour faciliter le retrait ou l'installation. Cela pourrait déformer ou endommager la fusée ou l'alésage de fusée, surtout s'ils sont en aluminium.
- Certains véhicules Land Rover sont dotés d'un boulon d'excentrique dans la partie supérieure. Marquez le boulon et la fusée avant de les retirer afin de faciliter la réinstallation.

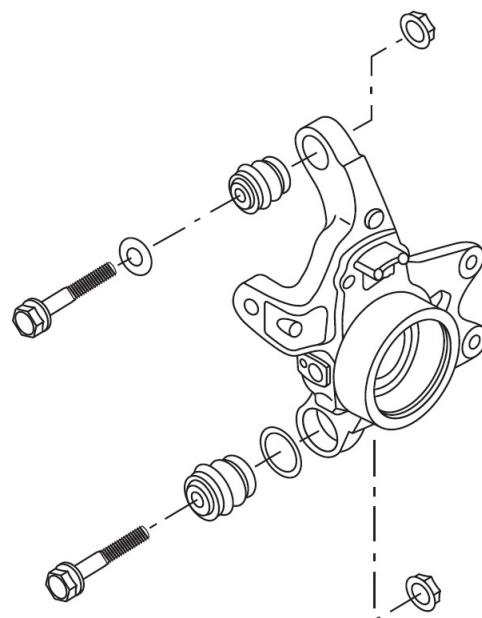


Figure 1. Fusée arrière type Land Rover avec bagues supérieure et inférieure.



Ligne directe du soutien technique : **1 844 572-1304**



Pour les pièces, visiter : **mevotech.com**

Numéro de publication : **MI-21-149-01-01-FR**



NOUS APPUYONS LA CERTIFICATION ASE

AVIS DE NON-RESPONSABILITÉ : Les renseignements de cette communication sont uniquement destinés à des techniciens compétents qui disposent des bons outils et équipements et sont formés pour réparer des véhicules correctement et de manière sécuritaire. Consulter le manuel de réparation du fabricant d'origine pour connaître les spécifications de couple de serrage et les procédures de retrait et d'installation adéquates. Tout le contenu du présent document est fourni tel quel et sans garantie. Toutes les précautions ont été prises pour garantir l'exactitude des renseignements présentés. L'éditeur n'assume aucune responsabilité pour toute perte ou tout dommage, direct, indirect ou consécutif, découlant de l'utilisation des renseignements contenus dans le présent document.

- Après avoir retiré la bague usée, retirez la rouille, les bavures et tout autre débris présent sur l'alésage. Vérifiez la présence d'usure anormale, d'élargissement, de déformation ou de tout autre dommage sur l'alésage avant l'installation. Remplacez la fusée si vous trouvez des signes de l'une de ces conditions.
- Assurez-vous d'installer la bague de rechange dans l'orientation appropriée. Habituellement, cela demande d'orienter la lèvre de montage vers l'avant du véhicule.
Se reporter à la figure 2.
- Remplacez la quincaillerie, comme les circlips et les écrous autobloquants.
- Assurez-vous que tous les composants sont serrés aux valeurs de couple adéquates. Dans le cas de la plupart des réparations de la suspension des véhicules Land Rover, vous devez placer le véhicule à un mode d'entretien particulier avant d'effectuer la séquence de serrage finale. Suivez la procédure de serrage adéquate pour le véhicule faisant l'objet d'une réparation.
- Après la réparation, effectuez le réglage de la géométrie des quatre roues.



Figure 2. S'assurer que le bord (encerclé) est orienté correctement lors de l'installation.

Consultez toujours le manuel de réparation de l'usine d'origine pour suivre les procédures de diagnostic, de retrait et de remplacement adéquates ainsi que pour connaître toutes les spécifications et valeurs connexes. Utilisez uniquement une clé dynamométrique étalonnée pour le serrage final.



Ligne directe du soutien technique : 1 844 572-1304



Pour les pièces, visiter : mevotech.com

Numéro de publication : MI-21-149-01-01-FR



NOUS APPUYONS LA
CERTIFICATION ASE

AVIS DE NON-RESPONSABILITÉ : Les renseignements de cette communication sont uniquement destinés à des techniciens compétents qui disposent des bons outils et équipements et sont formés pour réparer des véhicules correctement et de manière sécuritaire. Consulter le manuel de réparation du fabricant d'origine pour connaître les spécifications de couple de serrage et les procédures de retrait et d'installation adéquates. Tout le contenu du présent document est fourni tel quel et sans garantie. Toutes les précautions ont été prises pour garantir l'exactitude des renseignements présentés. L'éditeur n'assume aucune responsabilité pour toute perte ou tout dommage, direct, indirect ou consécutif, découlant de l'utilisation des renseignements contenus dans le présent document.