



Identification des crémaillères : Volvo C70/V70/S70 (P80, première génération)

Marque	Original Grade/Supreme	Produit	Embouts de biellette de direction	Date	Septembre 2021
Numéros de pièce	GEV330 et MEV330				

En raison des variations de production à l'usine et, plus particulièrement, des multiples fournisseurs de composants, les applications ci-dessous peuvent être équipées de deux types de crémaillères différents.

Applications

- Volvo C70 1998 à 2004
- Volvo S70 1998 à 2000
- Volvo V70 1998 à 2000

Lors de la commande d'embouts de biellette de direction intérieurs avant il est recommandé au technicien professionnel de vérifier le type de crémaillère du véhicule. Cela permettra d'éviter toute frustration lors de la réparation.

Pour déterminer le type de crémaillère de direction, suivez les procédures d'inspection ci-dessous. Cette procédure suppose que le véhicule est toujours équipé de la crémaillère d'origine installée en usine et qu'elle n'a pas été remplacée par une autre.

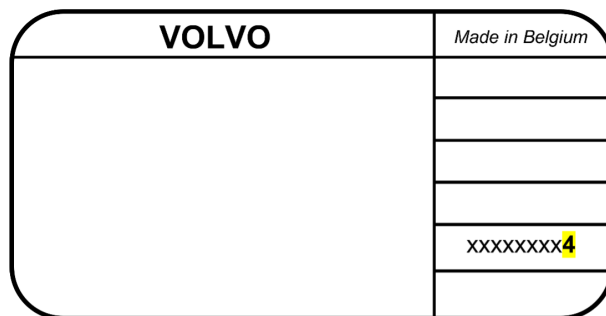
- Localisez la plaque d'identification du produit
- Sur les premiers modèles de production, la plaque se trouve sur le côté gauche (côté conducteur) du compartiment moteur
- Sur les modèles ultérieurs, la plaque est fixée sur le pied milieu de la porte arrière droite (côté passager)
- Sur la plaque, lisez la cinquième ligne en bas à droite et vérifiez le dernier chiffre

Crémaillère TRW ou CAM

Si le dernier chiffre sur la cinquième ligne est 4, il s'agit d'une crémaillère de style TRW ou CAM.

Voir Figure 1 pour trouver l'emplacement du chiffre sur la plaque.

Figure 1.

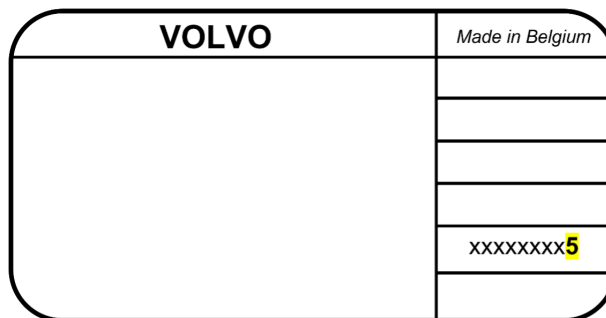


Crémaillère SMI

Si le dernier chiffre sur la cinquième ligne est 5, il s'agit d'une crémaillère de style SMI. Il est également possible qu'un logo SMI soit imprimé sous la crémaillère.

Voir Figure 2 pour trouver l'emplacement du chiffre sur la plaque.

Figure 2.



Toujours consulter le manuel de réparation de l'usine pour connaître les procédures de diagnostic, les méthodes de retrait et d'installation de composants et les procédures et valeurs de couple des fixations adéquates, le cas échéant. Utilisez uniquement une clé dynamométrique étalonnée pour le serrage final.