



## Orientation d'installation adéquate : joint à rotule supérieur avant pour camions et VUS GM 1500 2019 à 2015

Marque	Supreme	Produit	Joint à rotule	Date	Juillet 2022
Numéro de pièce	MS50575				

Pour garantir le bon fonctionnement de la pièce, le joint à rotule mentionné ci-dessous doit être enfoncé en respectant l'orientation correcte lors de l'accouplement avec le bras de suspension supérieur avant en acier estampé d'origine.

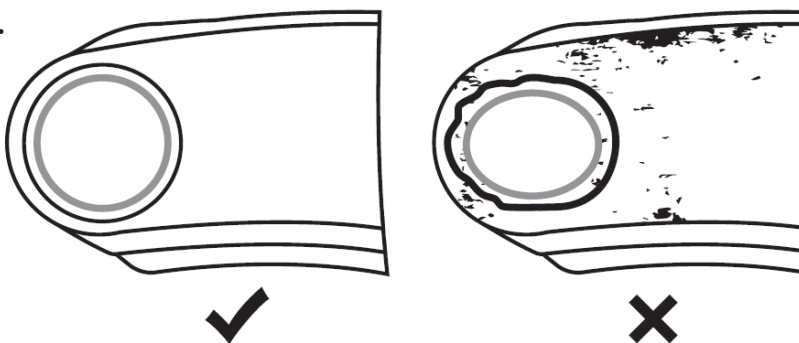
### Numéro de pièce

MS50575

### Afin que la réparation soit réussie, toujours respecter les consignes suivantes :

- Avant l'installation d'un joint à rotule, s'assurer que toutes les surfaces d'accouplement sont exemptes de rouille, de débris et de bavures. Inspecter la bride de montage du bras de suspension pour vérifier la présence de fissures, de déformations ou de problème de voilure. En cas de problème, ne pas réutiliser le corps du bras de suspension. **Voir la figure 1.**

Figure 1.



- Vérifier les diamètres d'enfoncement et les tolérances des goujons, y compris du côté du porte-fusée de direction. Remplacer tous les composants d'accouplement endommagés ou non conformes aux spécifications.
- Lors de l'enfoncement du joint à rotule, s'assurer que la pression est appliquée sur la bride de montage et non sur la plaque arrière du joint à rotule. Tout contact avec la plaque arrière pendant l'installation pourrait entraîner des dommages et une diminution des performances du joint à rotule.
- Trouver la marque de repère forée sur la bride du joint à rotule. **Voir Figure 2.**

Figure 2.



Figure 2. Marque de repère forée sur la bride du joint à rotule (encerclée)



Ligne directe d'assistance technique : 1 844 572-1304



Pour les pièces, accéder au : [mevotech.com](http://mevotech.com)

Numéro de publication : MI-22-204-01-01-FR



NOUS APPUYONS LA  
NORME DE  
CERTIFICATION ASE

AVIS DE NON-RESPONSABILITÉ : Les renseignements de cette communication sont uniquement destinés à des techniciens compétents qui disposent des bons outils et équipements et sont formés pour réparer des véhicules correctement et de manière sécuritaire. Consulter le manuel de réparation du fabricant d'origine pour connaître les spécifications de couple de serrage et les procédures de retrait et d'installation adéquates. Tout le contenu du présent document est fourni tel quel et sans garantie. Toutes les précautions ont été prises pour garantir l'exactitude des renseignements présentés. L'éditeur n'assume aucune responsabilité pour toute perte ou tout dommage, direct, indirect ou consécutif, découlant de l'utilisation des renseignements contenus dans le présent document.

## Orientation d'installation adéquate : joint à rotule supérieur avant pour camions et VUS GM 1500 2019 à 2015

- Lors de l'enfoncement, la marque de repère doit être orientée de manière à être perpendiculaire à la roue (orientée vers l'extérieur).  
Pour une illustration de l'orientation d'installation adéquate, **voir la figure 3.**

Toujours consulter le manuel de réparation de l'usine pour connaître les procédures de diagnostic, les méthodes de retrait et d'installation de composants et les procédures et valeurs de couple de fixation adéquates, le cas échéant. Utiliser uniquement une clé dynamométrique étalonnée pour le serrage final.

**Figure 3.** Orientation d'installation du joint à rotule adéquate lorsqu'il est accouplé au bras de suspension supérieur avant en acier estampé d'origine. Noter l'emplacement de la marque de repère forée (rectangle orange)

