



## Orientation d'installation adéquate : joint à rotule supérieur avant pour camions GM 1500 et fourgonnettes GM 1500 et 2500

<b>Marque</b>	Supreme	<b>Produit</b>	Joint à rotule	<b>Date</b>	Novembre 2022
<b>Numéro de pièce</b>	MK6540				

Pour garantir le bon fonctionnement de la pièce, le joint à rotule mentionné ci-dessous doit être enfoncé en respectant l'orientation adéquate lors de l'accouplement avec le bras de suspension supérieur avant.

### Numéro de pièce :

MK6540

### Afin que la réparation soit réussie, toujours respecter les consignes suivantes :

- Avant l'installation d'un joint à rotule, s'assurer que toutes les surfaces d'accouplement sont exemptes de rouille, de débris et de bavures. Inspecter la bride de montage du bras de suspension pour vérifier la présence de fissures, de déformations ou de problèmes de voilure. En cas de problème, ne pas réutiliser le corps du bras de suspension. **Voir la figure 1.**

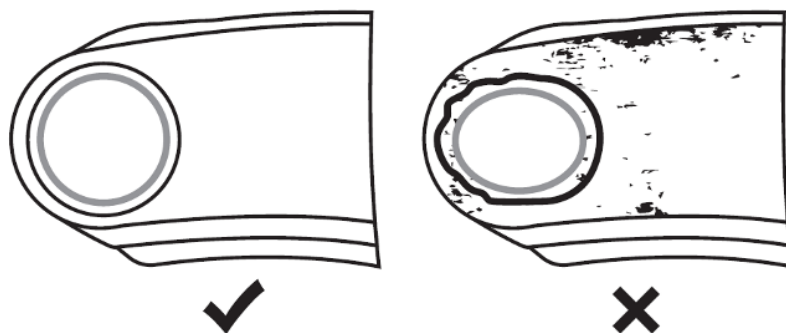


Figure 1.

- Vérifier les diamètres d'enfoncement et les tolérances des goujons, y compris du côté du porte-fusée de direction. Remplacer tous les composants d'accouplement endommagés ou non conformes aux spécifications.
- Lors de l'enfoncement du joint à rotule, s'assurer que la pression est appliquée sur la bride de montage et non sur la plaque arrière du joint à rotule. Tout contact avec la plaque arrière pendant l'installation pourrait entraîner des dommages et une diminution des performances du joint à rotule.
- Trouver la marque de repère forée sur la bride du joint à rotule. **Voir la figure 2.**
- Avant d'enfoncer le joint à rotule, il est recommandé d'apposer une marque de repère sur le bras de suspension et le porte-rotule à l'aide d'un outil approprié, tel qu'un crayon gras. Ainsi, il sera plus facile d'obtenir une orientation adéquate lors de l'enfoncement.



Figure 2. Marque de repère forée sur la bride du joint à rotule (encerclée)



Ligne directe d'assistance technique : **1 844 383-7268**



Pour les pièces, accéder au : [mevotech.com](http://mevotech.com)

Numéro de publication : **MI-22-257-01-01-FR**

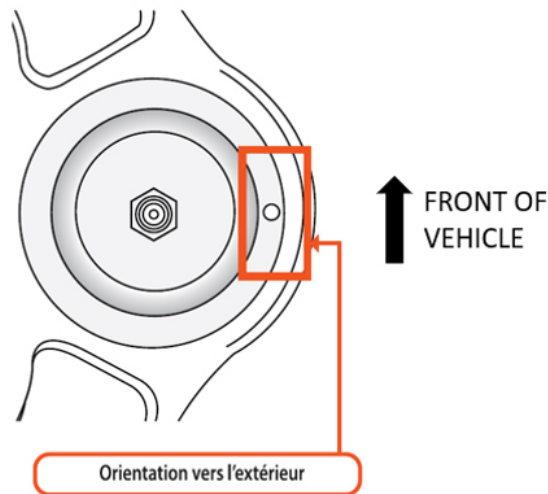


**NOUS APPUYONS  
LA NORME DE  
CERTIFICATION ASE**

AVIS DE NON-RESPONSABILITÉ : Les renseignements de cette communication sont uniquement destinés à des techniciens compétents qui disposent des bons outils et équipements et sont formés pour réparer des véhicules correctement et de manière sécuritaire. Consulter le manuel de réparation du fabricant d'origine pour connaître les spécifications de couple de serrage et les procédures de retrait et d'installation adéquates. Tout le contenu du présent document est fourni tel quel et sans garantie. Toutes les précautions ont été prises pour garantir l'exactitude des renseignements présentés. L'éditeur n'assume aucune responsabilité pour toute perte ou tout dommage, direct, indirect ou consécutif, découlant de l'utilisation des renseignements contenus dans le présent document.

## Orientation d'installation adéquate : joint à rotule supérieur avant pour camions GM 1500 et fourgonnettes GM 1500 et 2500

- Lors de l'enfoncement, la marque de repère doit être orientée de manière à être perpendiculaire à la roue (orientée vers l'extérieur). Pour une illustration de l'orientation d'installation adéquate, **voir la figure 3**.



**Figure 3.** Orientation d'installation adéquate du joint à rotule lorsqu'il est accouplé au bras de suspension supérieur avant. Noter l'emplacement de la marque de repère forée (rectangle orange)

Toujours consulter le manuel de réparation de l'usine pour connaître les procédures de diagnostic, les méthodes de retrait et d'installation de composants et les procédures et valeurs de couple de fixation adéquates, le cas échéant. Utiliser uniquement une clé dynamométrique étalonnée pour le serrage final.