



Procédure d'installation correcte des joints à rotule inférieurs avant des véhicules Dodge Caliber des années modèles 2007 à 2012 et Jeep Compass et Patriot des années modèles 2007 à 2016

Marque	Supreme	Produit	Joint à rotule	Date	Août 2020
Numéro(s) de pièce	MS25511				

En raison de la conception du bras de suspension avant inférieur du fabricant d'origine, FCA n'offre pas de joint à rotule de remplacement pour les utilisations indiquées ci-dessous :

Marque / modèle	Années modèles
Dodge Caliber	2007 à 2012
Jeep Compass	2007 à 2016
Jeep Patriot	2007 à 2016

Sur le bras de suspension avant inférieur du fabricant d'origine, le joint à rotule est enfoncé dans un bras en acier embouti. Le joint à rotule est ensuite retenu par sertissage de l'acier embouti sur le joint à rotule.

Le retrait du joint à rotule lors du remplacement peut entraîner la déformation du bras de suspension. Le bras de suspension déformé peut alors ne plus fournir une résistance à l'arrachement suffisante. **(Voir Figure 1)**

Figure 1 : Bras de suspension déformé



Pour corriger cette limitation de conception du fabricant d'origine, le Mevotech Supreme MS25511 dispose d'une méthode de fixation unique.

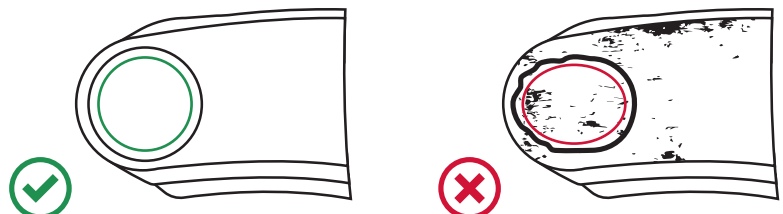
Pour réussir l'installation de ce joint à rotule, suivez les étapes ci-dessous.

Avant l'installation d'un joint à rotule

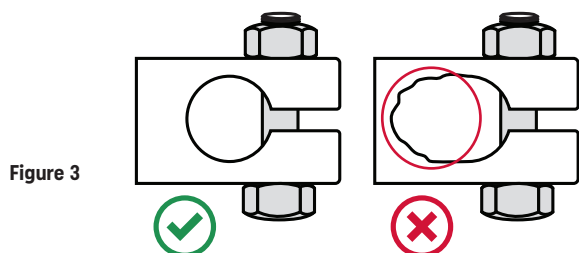
- Une douille de 46 mm (1 13/16 po) est requise.
- Assurez-vous que toutes les surfaces de contact sont exemptes de rouille, de débris et de bavures. Inspectez la bride de montage du bras de suspension pour vous assurer qu'elle ne présente de fissures, déformations ou problème de voilure. Si vous constatez un problème, ne réutilisez pas le corps du bras de suspension. **(Voir Figure 2)**

Assurez-vous de vérifier les diamètres d'enfoncement et les tolérances des goujons. Remplacer tous les composants d'accouplement endommagés ou non conformes aux spécifications.

Figure 2



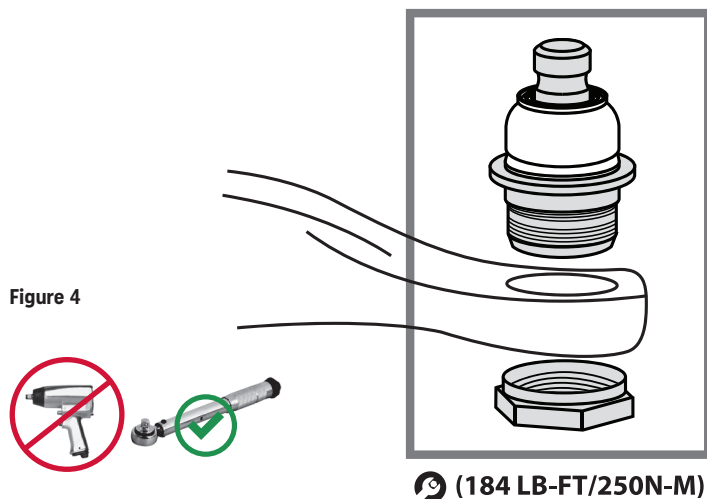
Si vous découvrez un goujon de joint à rotule brisé, tordu ou desserré, remplacez le pivot de fusée. Inspectez l'oreille du porte-fusée pour vérifier l'absence d'usure anormale, d'élargissement, de « défaut de rotondité » ou de tout autre dommage avant l'installation. Remplacez le porte-fusée si vous découvrez un problème. **(Voir Figure 3)**



 **Installation**

Lorsque vous enfoncez le joint à rotule, assurez-vous que la pression est appliquée sur la bride de montage et non sur la partie stratifiée du joint à rotule. Le contact avec la partie stratifiée du joint à rotule pendant l'installation pourrait entraîner des dommages et nuire au fonctionnement.

L'écrou de retenue du joint à rotule doit être serré à **250 N·m (184 lb·pi)**. **(Voir Figure 4)**



Ne serrez pas le boulon de pincement et l'écrou de manière excessive. Cela pourrait endommager l'oreille du porte-fusée. Suivez la valeur de couple et la séquence de serrage indiquées dans le manuel de réparation du fabricant. **(Voir Figure 5)**

