



Amélioration de la conception : bras de suspension inférieurs avant pour berlines, VUM et VUS Mitsubishi 2020 à 2007

Marque	Supreme	Produit	Bras de suspension	Date	Octobre 2022
Numéros de pièce	CMS80170/CMS80171				

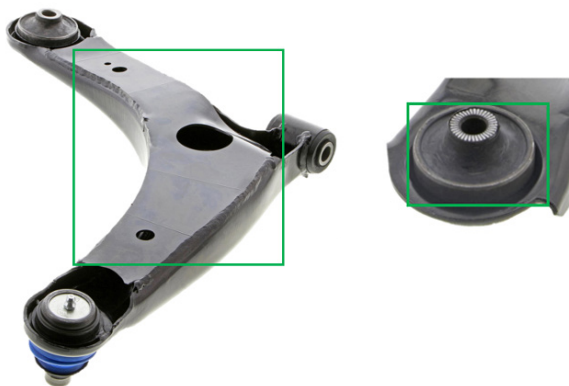
Les bras de suspension inférieurs avant d'origine (NP : 4013A009/4013A010 et plusieurs autres pièces de style similaire aux pièces d'origine) pour les applications ci-dessous présentent un profil en acier estampé standard.

Applications

Mitsubishi Eclipse Cross 2020 à 2018
 Mitsubishi Lancer 2017 à 2009
 Mitsubishi Outlander 2020 à 2007
 Mitsubishi Outlander Sport 2022 à 2015

Les bras de suspension inférieurs avant Mevotech Supreme CMS80170 et CMS80171 sont fabriqués selon un profil d'estampage amélioré, avec une plaque de renforcement soudée supplémentaire. Cette modification ajoute de la rigidité et de la force à l'assemblage lorsque le véhicule est en mouvement, réduisant la contrainte sur le composant. En outre, le joint à rotule utilise des paliers en métal fritté autolubrifiant à raccord de graissage, et les cavités des bagues sont comblées pour accroître la durabilité de la pièce. **Voir la figure 1.**

CMS80170



STYLE SIMILAIRE AUX PIÈCES D'ORIGINE



Figure 1. Bras de suspension inférieur avant Mevotech Supreme CMS80170 présentant un profil d'estampage amélioré avec une plaque de renforcement et des cavités de bagues remplies (haut) comparativement à la conception d'origine (bas)

