



Amélioration importante à la conception : embouts de barre stabilisatrice arrière pour VUS compacts GM 2015-2007

| | | | | | |
|--------------------|---------|---------|---------------------------------|------|--------------|
| Marque | Supreme | Produit | Embouts de barre stabilisatrice | Date | Juillet 2021 |
| Numéro(s) de pièce | MS50839 | | | | |

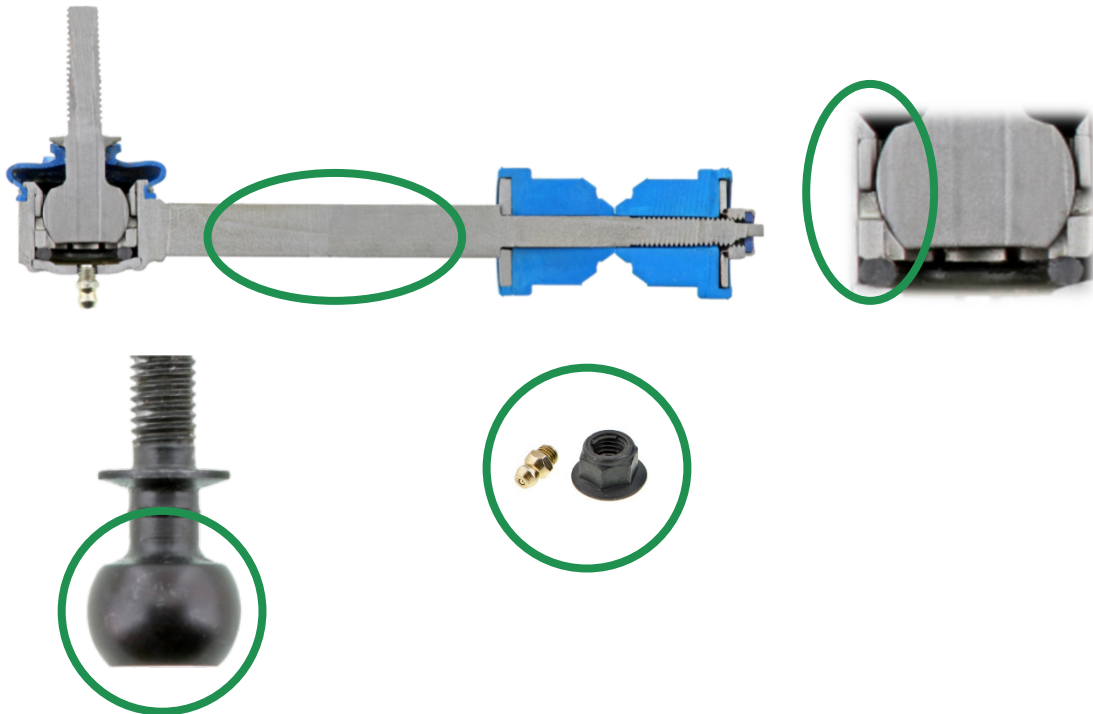
L'embout d'origine (NP : 15926031) et les autres embouts de barre stabilisatrice arrière de type d'origine pour les applications ci-dessous utilisent un palier en plastique non graissable avec pivot à rotule creux en 2 pièces et le profilé en plastique léger d'origine.

Application(s)

Chevrolet Captiva Sport 2015-2012
Chevrolet Equinox 2009-2007
Pontiac Torrent 2009-2007
Saturn Vue 2010-2008
Suzuki XL-7 2009-2007

Les embouts de barre stabilisatrice arrière Mevotech Supreme MS50839 sont dotés d'une conception améliorée en acier massif. Ceci permet d'augmenter la rigidité et la force de l'assemblage et de réduire la flexion et les déplacements lorsque le véhicule est en mouvement. De plus, le MS50839 est caractérisé par des paliers supérieurs et inférieurs en métal fritté autolubrifiants et graissables pour une durée de vie accrue des pièces et un pivot à rotule solide monopièce qui augmente le contact des paliers pour une distribution optimisée de la pression. Du nouveau matériel de fixation est fourni pour une installation complète. **Voir la figure 1.**

MS50839



FEO

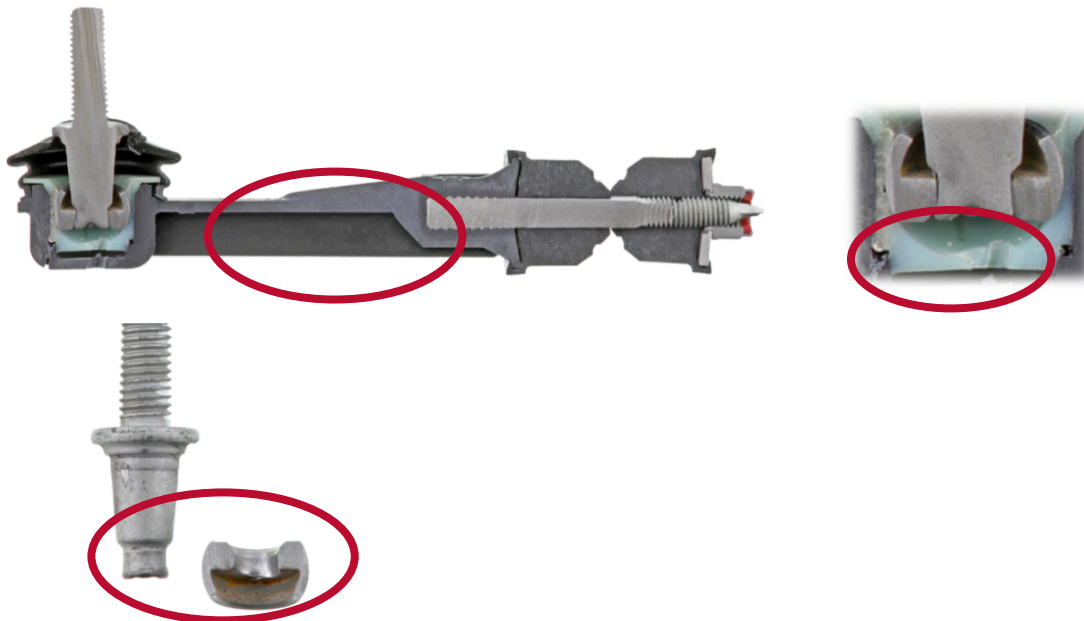


Figure 1. Embouts de barre stabilisatrice arrière Mevotech Supreme MS50839 à conception en acier massif avec paliers supérieurs et inférieurs en métal fritté graissables et autolubrifiants, un pivot de rotule monopièce et le matériel inclus (haut) vs corps en plastique d'origine, palier en plastique scellé et pivot de rptule en 2 pièces (bas)



Ligne directe du soutien technique : **1.844.383.7268**



Pour des pièces, se rendre sur le site : **mevotech.com**

Numéro de publication : **MI-21-118-01-01-FR**



**NOUS APPUYONS LA
CERTIFICATION ASE**

AVIS DE NON-RESPONSABILITÉ : Les renseignements de cette communication sont uniquement destinés à des techniciens compétents qui disposent des bons outils et équipements et sont formés pour réparer des véhicules correctement et de manière sécuritaire. Consulter le manuel de réparation du fabricant d'origine pour connaître les spécifications de couple de serrage et les procédures de retrait et d'installation adéquates. Tout le contenu du présent document est fourni tel quel et sans garantie. Toutes les précautions ont été prises pour garantir l'exactitude des renseignements présentés. L'éditeur n'assume aucune responsabilité pour toute perte ou tout dommage, direct, indirect ou consécutif, découlant de l'utilisation des renseignements contenus dans le présent document.