



Amélioration importante de la conception : bras de suspension avant inférieur de Nissan Altima 2013-2018 et de Nissan Maxima 2016-2019

Marque	Supreme	Produit	Bras de suspension	Date	Décembre 2020
Numéro(s) de pièce	CMS31170/CMS301171				

Les bras de suspension avant inférieurs des Nissan Altima 2013-2018 et Nissan Maxima 2016-2019 sont caractérisés par un palier de plastique non graissable et un vide dans le corps du bras de suspension.

Les bras de suspension avant inférieurs de remplacement Mevotech Supreme remplacent le vide de la conception d'origine par une conception renforcée solide. Cela améliore la rigidité et la résistance de l'ensemble du bras de suspension. De plus, cela réduit la charge sur les composants clés du bras de suspension et aide à prévenir la torsion et d'autres changements dans la géométrie de la suspension lorsque le véhicule se déplace. Voir la figure 1.

Les bras de suspension avant inférieurs Mevotech Supreme sont également dotés de paliers en métal fritté qui peuvent être graissés pour une durée de vie accrue.

Ceci est rendu possible grâce à la technologie bimétallique brevetée qui permet d'utiliser une rotule en métal fritté dans un bras de suspension en aluminium unifié. Voir la figure 2. Du nouveau matériel de fixation est fourni pour une installation complète.

Il est important de noter que lors de la suspension de bras de remplacement, les bras de suspension avant inférieurs Mevotech Supreme peuvent sembler plus épais et plus lourds, mais sont des pièces de remplacement à montage direct.

Figure 1 : Conception renforcée solide Mevotech (à gauche) vs conception vide d'origine (à droite)

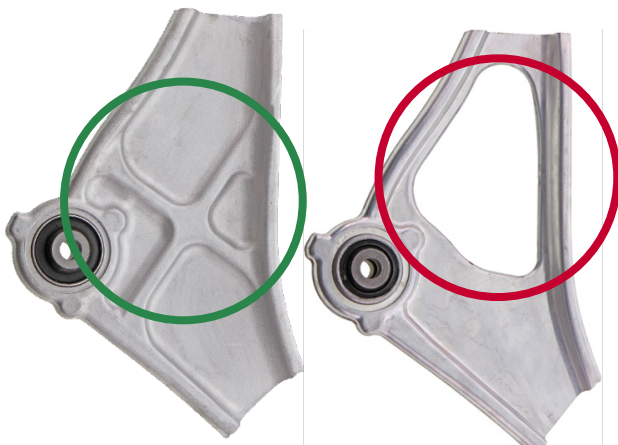


Figure 2 : Roulement en métal fritté à technologie bimétallique Mevotech (à gauche) vs palier en plastique d'origine (à droite)

