



## Amélioration majeure au concept – Pièces forgées de joints à rotule renforcées sur les bras de commande inférieurs avant de marque GM

Marque	Supreme	Produit	Bras de suspension	Date	Février 2021
Numéro(s) de pièce	CMS501279/CMS501280/CMS501312/CMS501313/CMS501308/ CMS501309/CMS501254/CMS501255				

Certains véhicules de promenade et VUS de marque GM sont munis d'un bras de commande inférieur avant présentant un concept de coque en acier estampé.

Ce concept comporte, entre autres, un rebord supérieur et inférieur estampé qui représente le principal élément retenant le joint à rotule.

Cette méthode peut réduire le coût des pièces lors de la fabrication, ainsi que le poids du véhicule. Cependant, même si ce concept permet également de retenir adéquatement le joint à rotule pendant l'utilisation, il peut se révéler sensible au désalignement, en particulier lorsqu'on remplace le joint à rotule.

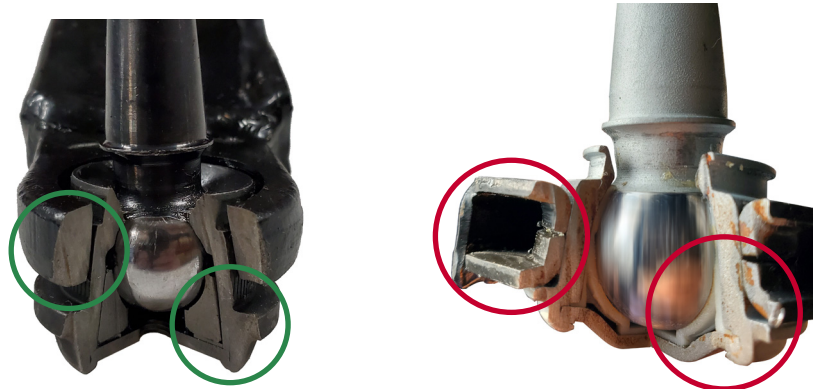
Les bras de commande de remplacement Mevotech Supreme dont on fait mention ci-dessus améliorent le logement du joint à rotule en acier inoxydable, puisque le nouveau logement est fabriqué en acier forgé solide de type 1045. Cette méthode de construction améliore la rétention du joint à rotule, ainsi que la rigidité de l'ensemble, sans compter qu'elle résiste mieux au désalignement.

De plus, les bras de commande de remplacement Mevotech Supreme sont munis de roulements en métal fritté graissables qui procurent un rendement optimal dans toutes les conditions d'utilisation.

**Figure 1 :** Concept forgé en acier solide de Mevotech (gauche) comparé au modèle en forme de coque creuse en acier estampé du fabricant d'origine (droite)



**Figure 2 :** Roulements en métal fritté graissables de Mevotech par rapport au roulement de plastique et au logement creux du fabricant d'origine (droite)



Ligne directe du soutien technique : [1.844.572.1304](tel:18445721304) Pour les pièces, rendez-vous sur : [mevotech.com](http://mevotech.com) Numéro de publication : MXF-21-039-02-01-FR



NOUS APPUYONS LA CERTIFICATION ASE

CLAUSE D'EXONÉRATION : Les renseignements de cette communication sont uniquement destinés à des techniciens compétents qui disposent des bons outils et équipements et sont formés pour entretenir des véhicules correctement et de manière sécuritaire. Consulter le manuel de réparation du constructeur pour connaître les spécifications de couple de serrage et les procédures de retrait/installation appropriées. Tout le contenu de ce document est fourni comme tel et sans garantie. Toutes les précautions ont été prises pour garantir l'exactitude des renseignements présentés. L'éditeur n'assume aucune responsabilité pour toute perte ou dommage, direct, indirect ou consécutif, découlant de l'utilisation des renseignements contenus dans le présent document.