



Labor Saver^{MC} : Joint à rotule inférieur avant (bras de suspension en aluminium) pour camions et VUS GM 1500 2016 à 2002

Marque	TTX	Produit	Joint à rotule	Date	Décembre 2022
Numéro de pièce	TXK500007				

Les joints à rotule inférieurs avant d'origine (NP : 19256481 et plusieurs autres pièces de style similaire aux pièces d'origine) pour les applications associées au numéro de pièce ci-dessous doivent être fixés ou sertis après l'enfoncement.

Numéro de pièce :
TXK500007

Le joint à rotule inférieur avant Mevotech Supreme TXK500007 pour être monté en utilisant un circlip comme méthode de rétention supplémentaire. Cela permet de réduire le temps d'installation pour le technicien professionnel et constitue une solution de rechange sans frustration comparativement à la méthode de fixation ou de sertissage. En outre, le risque d'endommager le corps de bras de suspension est limité lors de la fixation du joint à rotule après l'enfoncement. **Voir la figure 1.**

TXK500007



FÉO

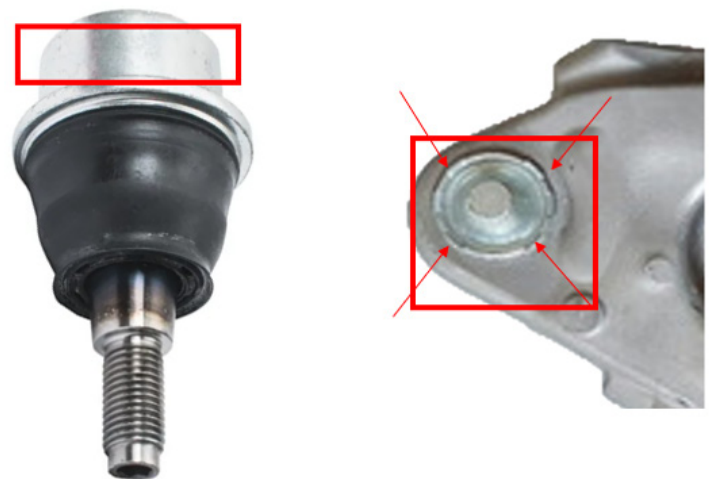


Figure 1. Le joint à rotule inférieur avant Mevotech Supreme TXK500007 peut être fixé au bras de suspension facilement grâce au circlip (gauche) comparativement à la méthode de fixation ou de sertissage de la conception d'origine (droite)