



Labor Saver^{MC} : joint à rotule inférieur avant pour VUS Jeep et Dodge 2012 à 2005

Marque	Supreme	Produit	Joint à rotule	Date	Avril 2023
Numéro de pièce	MK80629				

Les joints à rotule inférieurs avant d'origine (NP : 5135651AE et plusieurs autres pièces de style similaire aux pièces d'origine) pour les applications ci-dessous doivent être fixés ou sertis après l'enfoncement.

Applications

Dodge Nitro 2011 à 2007
 Jeep Commander 2010 à 2006
 Jeep Grand Cherokee 2010 à 2005
 Jeep Liberty 2012 à 2008

Le joint à rotule inférieur avant Mevotech Supreme MK80629 pour être monté en utilisant un circlip comme méthode de rétention supplémentaire. Cela permet de réduire le temps d'installation pour le technicien professionnel et constitue une solution de rechange sans frustration comparativement à la méthode de fixation ou de sertissage. En outre, le risque d'endommager le corps de bras de suspension est limité lors de la fixation du joint à rotule après l'enfoncement. **Voir la figure 1.**

MK80629

FÉO

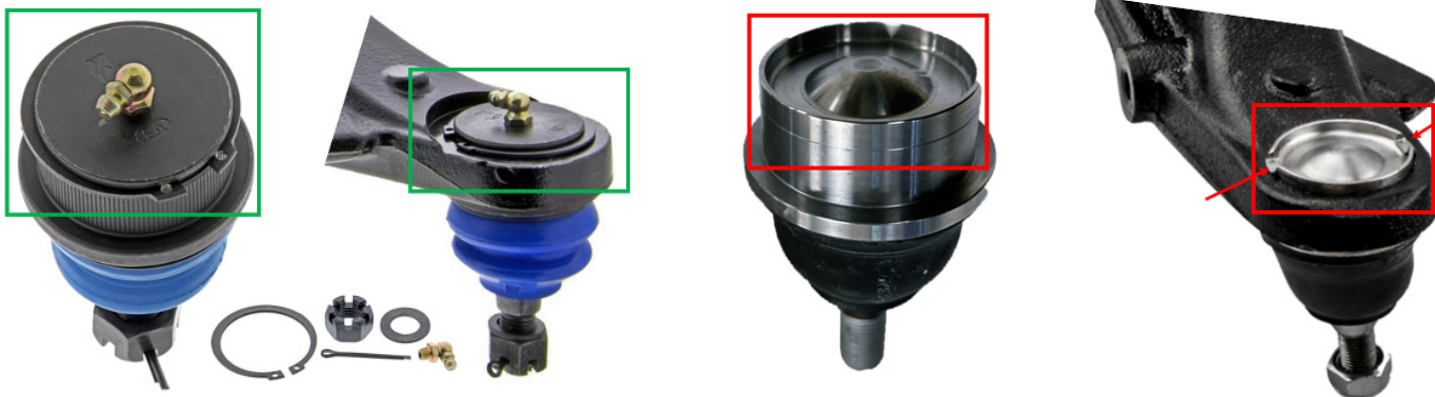


Figure 1. Le joint à rotule inférieur avant Mevotech Supreme MK80629 peut être fixé au bras de suspension facilement grâce au circlip (gauche) comparativement à la méthode de fixation ou de sertissage de la conception d'origine (droite)

